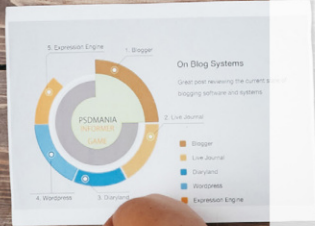


MediaKIT 2024



**Transporte XXI
es la referencia informativa
de las empresas del Transporte
y la Logística en España
desde 1992**



PERIÓDICO

Líderes en información profesional sobre la actividad empresarial de las empresas españolas y con vocación internacional (desde contratos, inversiones, investigación, nuevas tecnologías, mercados, tendencias, etc).



SUPLEMENTOS

Líderes en monográficos con distribución extendida en ferias internacionales

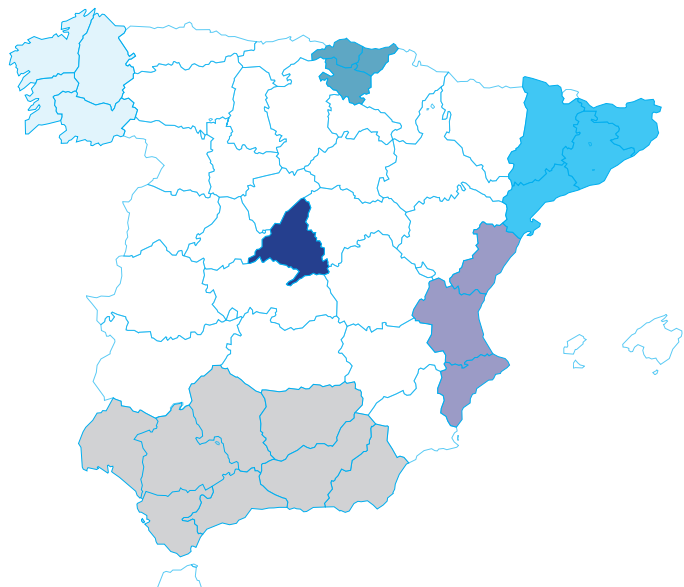


LIBROS

Líderes en análisis económico-financieros con productos únicos en el panorama de la prensa especializada en España

Publicaciones

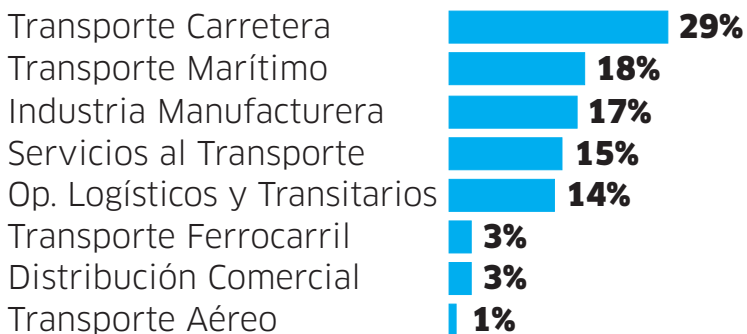
SUSCRIPTORES Y LECTORES REGISTRADOS



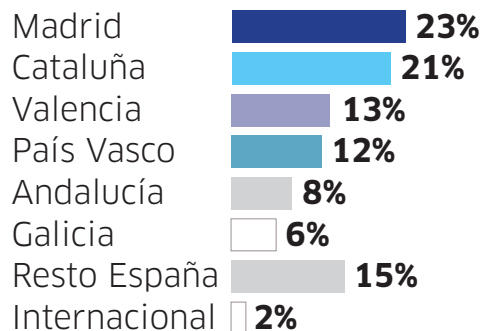
*Distribución adicional en ferias y eventos nacionales e internacionales

Empresarios y directivos en constante evolución, interesados por la actividad empresarial del sector del Transporte y la Logística, y en los ratios financieros y operativos de las empresas que lo componen.

POR SECTORES



DISTRIBUCIÓN POR ÁREAS GEOGRÁFICAS



POR PERFIL DEL LECTOR



Tirada media al mes
2.000*



Lectores por ejemplar
4,6



Lectores mensuales
9.200



Lectores anuales
101.200



Frecuencia
Quincenal



Distribución
Suscripción

Target

ESPECIFICACIONES TÉCNICAS

Envío de originales o material para diseño de anuncios al correo electrónico preimpresion@grupoxxi.com

Archivos en formato **JPG, TiF, PDF o PSD a 300 ppp.**

PERIÓDICO Y SUPLEMENTOS

Página interior (5x8)	235 mm X 300 mm + 3 mm	2.383 €
Doble Página (10x8) *	470 mm X 300 mm + 3 mm	4.766 €
Robapágina (4x6)	158 mm X 187 mm	1.526 €
Robapágina especial (3x6)	117,5 mm X 187 mm	1.000 €
1/2 página vertical (2x8)	97 mm X 250,5 mm	1.192 €
1/2 página horizontal (5x4)	199 mm X 123,5 mm	1.192 €
Doble 1/2 página horizontal (10x4)	433 mm X 123,5 mm	2.384 €
Faldón (5x3)	199 mm X 91,5 mm	788 €
Pie de página (5x2)	199 mm X 60 mm	678 €
1/4 página vertical (2x4)	97 mm X 123,5 mm	710 €

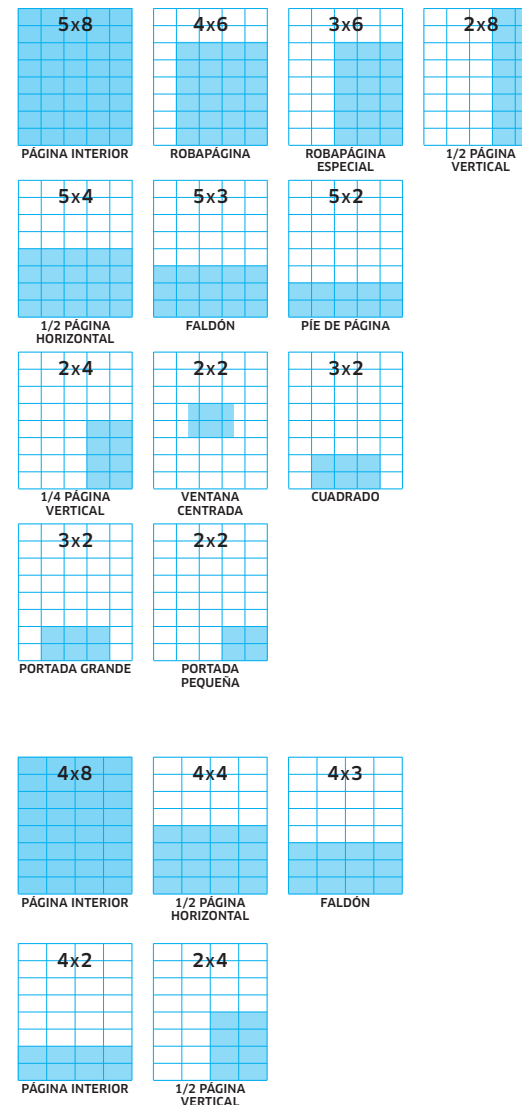
Emplazamientos especiales

Contraportada (5x8)	235 mm X 300 mm + 3 mm	2.915 €
Ventana centrada (2x2)	76,5 mm X 60 mm	834 €
Cuadrado (3x2)	117,5 mm X 60 mm	695 €
Portada grande (3x2)	117,5 mm X 60 mm	1.008 €
Portada pequeña (2x2)	76,5 mm X 60 mm	917 €
Módulo (máx. 6 módulos, mínimo 6 inserciones)		47 €
Módulo (máx. 6 módulos, menos de 6 inserciones)		75 €

LIBROS

Página (4x8)	220 mm X 285 mm + 3 mm	2.383 €
Doble Página (8x8)	440 mm X 285 mm + 3 mm	4.776 €
1/2 página horizontal (4x4)	189 mm X 118,5 mm	1.192 €
Faldón (4x3)	189 mm X 87,5 mm	788 €
Pie de página (4x2)	189 mm X 57 mm	678 €
1/4 página vertical (2x4)	92 mm X 118,5 mm	710 €
Contraportada (4x8)	220 mm X 285 mm + 3 mm	2.915 €

PRECIO



Tarifas



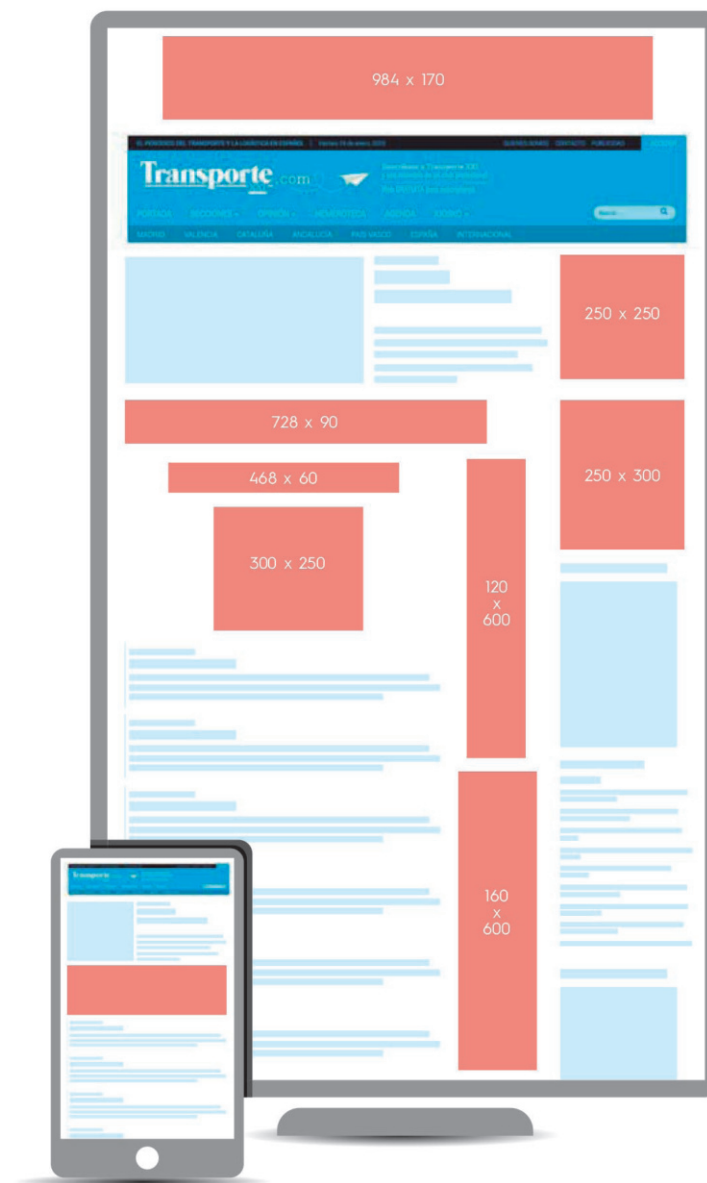
- 20% de recargo en ubicaciones solicitadas
- Todos los precios sin IVA, indicados en euros
- Si no dispone de material editado, le ayudamos con la confección de su anuncio (sólo para su uso en nuestras publicaciones).
- * Para empresas que cumplen años disponemos la sección "Empresas con Historia" (con precio especial).

ESPECIFICACIONES

- Aceptamos archivos estáticos (JPG y PNG) o animados (GIF).
- Todos los precios de esta página aplican campañas compuestas online/offline. Todas las propuestas de digital están condicionadas a la presencia en papel.
- Los GIFS animados deberían al menos tener tres segundos entre cuadros, con un máximo de 6 frames.
- Los anuncios con fondo blanco o transparente deben incluir un marco de un pixel.

DIGITAL

	DIMENSIONES	PRECIO/MES		TAMAÑO MAX
		HOME		JPG/PNG/GI F
Bilboard	984 x 170 px	750 €		100KB
Cuadrado	250 x 250 px	600 €		40KB
Leaderboard	728 x 90 px	750 €		40KB
Rectángulo mediano ancho	250 x 300 px	600 €		40KB
Banner	468 x 60 px	650 €		40KB
Skyscraper	120 x 600 px	350 €		40KB
Rectángulo mediano	300 x 250 px	600 €		40KB
Skyscraper ancho	160 x 600 px	360 €		40KB
Pop Up Modal	Personalizado	5.000 €		



Tarifas Digitales

* Todos los precios sin IVA, indicados en euros



Abril

PUERTOS DE ESPAÑA

01/04

SPANISH PORTS

15/04

El **suplemento más completo editado en España para todos los profesionales del sector Portuario del país**. Traducido al inglés y con distribución extendida en las primeras ferias nacionales e internacionales del sector. Además, con un precio promocional especial para la edición en español e inglés.



Mayo

INMOLOGÍSTICA

15/05

Vamos a facilitar a nuestros lectores una visión de la industria inmologística en el momento actual a través de un amplio y detallado informe basado en la casuística de promotores, asesores e inquilinos hasta conformar **un documento de valor para demandantes de suelo y equipamiento logístico**.

Con una distribución especial en el Salón Internacional de la Logística en Barcelona y en BNEW Barcelona.



¿QUIÉN MANDA EN EL TRANSPORTE EN ESPAÑA?

15/05

Informe único en España. Analizamos el sector del transporte de mercancías y la logística, a través del comportamiento de sus diferentes modos y especialidades: carretera, marítimo, ferrocarril, transitarios, operadores logísticos y postal Express. **Se distribuye con una tirada especial en las primeras ferias del Transporte y la Logística en España, la SIL de Barcelona y BNEW (Barcelona New Economy Week).**

Un documento que permanece todo el año en las mesas de los empresarios.

Estar en "Quién manda" es estar en el evento del año con los mejores del sector.



Junio

EL CONDUCTOR AL FRENTE

01/06

La situación de carestía y abandono de la profesión por las difíciles condiciones de desempeño del trabajo, ponen en jaque a la cadena de transporte a nivel mundial.

Este **Informe especial en páginas Interiores, dará visibilidad a las empresas que están adoptando estas recomendaciones para mejorar las condiciones de los conductores**, un activo clave en la cadena de suministro. Con distribución adicional durante la Asamblea Astic 2024 (13 y 14 de Junio en Bilbao).

Programa Editorial 2024



Junio

**LIBRO BLANCO
TRANSITARIO**
01/06

El Libro Blanco de los Transitarios es un **informe económico de las empresas del sector**, a partir de los balances de cerca de 700 sociedades que ejercen funciones de “freight forwarding”. Incluye el TOP 500 de los transitarias españolas por cifra de facturación.



**LIBRO BLANCO
TRANSPORTE
POR CARRETERA
Y OPERADORES
LOGÍSTICOS**
15/06

Este Libro Blanco es el documento económico financiero más exhaustivo del sector del transporte y la logística en España. **Con el ranking por facturación de las 1.000 primeras empresas del transporte por carretera y el de los 200 primeros operadores logísticos**, junto con un análisis detallado de la salud financiera (ventas, costes, resultados y evolución patrimonial) del sector.



Julio

**LIBRO BLANCO
MARÍTIMO**
01/07

El Libro Blanco Marítimo-Portuario cierra la colección de Libros Blancos de TRANSPORTE XXI. Un libro que **da visibilidad a todos los actores del sector del transporte marítimo de mercancías**: agencias consignatarias, navieros, estibadores, terminalistas y remolcadores.



CARGA AÉREA
01/07

Aerolíneas, Aeropuertos, Transitarios, Mercado español, Mercado mundial.

El tráfico de carga aérea mundial por regiones y de España es analizado en el informe más documentado y riguroso que se publica en España.

TRANSPORTE XXI, **desde hace 19 años, elabora y edita esta crónica anual** del comportamiento que ha tenido el negocio de las mercancías y sus actores en el modo aéreo.



**TOP 200 PUERTOS
DEL MUNDO**
15/07

Revisión anual de la evolución del negocio mundial del contenedor y de su tráfico global y sus implicaciones en el mercado naviero. Sólo TRANSPORTE XXI ofrece un **ranking de los tráficos de contenedores de los primeros 200 puertos del mundo**, junto con un análisis en profundidad de las actividades terminalistas, navieras y las inversiones más notorias del año.

Estar en el TOP 200 es estar en una publicación única en el mundo del transporte marítimo de contenedores.

Programa Editorial 2024



Septiembre

LOGÍSTICA DEL FRÍO

15/09

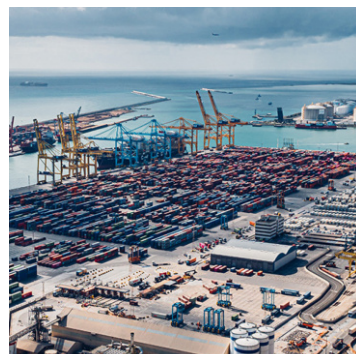
COOL LOGISTICS

15/12

España es un líder mundial indiscutible como productor hortofrutícola. En torno a esta posición se ha desarrollado la industria española de la logística del frío.

Logística del Frío es el **informe más exhaustivo que se publica en España y en el mundo** sobre nuestro sector logístico estrella.

Estar en logística del frío es estar con los mejores, con distribución extendida en las primeras ferias nacionales e internacionales del sector. Además, con un precio especial para la edición español e inglés.



Octubre

CONTENEDORES PUERTO DE BARCELONA

01/10

Informe especial en páginas interiores, que contiene el estado actual del negocio del transporte de contenedores en el Puerto de Barcelona y de las empresas de transporte que atienden a sus terminales, junto con el ranking por cifra de facturación y evolución de mercado.



LOGÍSTICA INTEGRAL

15/10

Logística Integral es un suplemento en el que presentamos casos de éxito de nuevas tecnologías aplicadas a la "Movilidad 4.0". **Inteligencia artificial, machine learning, realidad virtual, data mining, etc.**

Con distribución especial en Logistic & Automation Madrid, el evento profesional que más ha crecido en el mundo de la gestión de la cadena de suministro en España.



Noviembre

CONTENEDORES PUERTO DE VALENCIA

01/11

CONTENEDORES PUERTO DE ALGECIRAS

15/11

Un informe en páginas interiores imprescindible para la comunidad de los transportistas de los puertos de Valencia y Algeciras. Todos los desarrollos acaecidos en el último año, junto con el **ranking por cifra de facturación, la evolución de los mercados y encuestas a los principales operadores.**



SMART PORTS

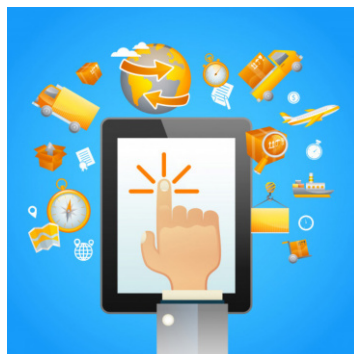
01/11

Desde procesos de automatización de operaciones portuarias, a desarrollos de software de gestión avanzada, pasando por proyectos globales de colaboración, los puertos de todo el mundo han iniciado una carrera hacia la excelencia operativa a través del desarrollo tecnológico.

En este especial de TRANSPORTE XXI repasaremos los proyectos en los que están inmersos los principales puertos españoles, El **Proyecto Puerto 4.0**; el papel de las consultoras especializadas; los desarrollos de las empresas tecnológicas líderes en España; y las iniciativas de navieras y terminalistas.

Con distribución especial en Smart City World Congress.

Programa Editorial 2024



Diciembre

POSTAL - EXPRESS - COURIER 01/12

Enfrentamos un informe global del sector en el mundo y analizamos el músculo, el volumen, tamaño y estado **económico-financiero en España**.

Los balances y cuentas de PyG agregadas de más de **250 empresas**, y su análisis.

Un especial en páginas interiores de TRANSPORTE XXI que es un "must" en las mesas de los empresarios del sector en España.



MULTIMODALIDAD 01/12

Un informe detallado sobre el estado de la multimodalidad en España.

El documento definitivo que analiza la evolución de la cadena extendida de transporte en todos sus modos y cómo los diferentes actores (marítimo, carretera, ferrocarril y carga aérea) han avanzado a lo largo del último año hacia la eficiencia del transporte español.

De nuevo, un trabajo de calidad y único en España de TRANSPORTE XXI. Estar en Multimodalidad es **llegar a todos los líderes multimodales españoles** en un solo acto y una declaración de liderazgo.



100x17 15/12

El mapa español de las empresas de transporte por carretera. Quién hace qué en cada Comunidad Autónoma. Un informe económico, financiero y empresarial exhaustivo de 1.700 empresas, profundizando en los rankings de facturación por comunidad, junto a valiosos datos de rentabilidad, recursos propios, etc.

Si quieres saber quién ocupa el puesto 1 del transporte en tu comunidad, este es el único informe en España que te lo cuenta. Tu marca el frente de tu comunidad.



50 BUENAS NOTICIAS DE 2024 15/12

Una celebración navideña. El mejor momento para celebrar el trabajo bien hecho. Recordando **las mejores noticias del año, las recuperamos y reimprimos para todos nuestros lectores.**

DEPARTAMENTO DE PUBLICIDAD
publicidad@grupoxxi.com

DEPARTAMENTO DE SUSCRIPCIONES
suscripciones@grupoxxi.com

INDUSTRIA Y COMUNICACIÓN SA
c. Nerbioi, 3 - 5B
48001 Bilbao
Tel.: 94 440 00 00
Fax: 94 440 03 00

www.transportexxi.com



Contacto



@TransporteXXI



company/transportexxi

